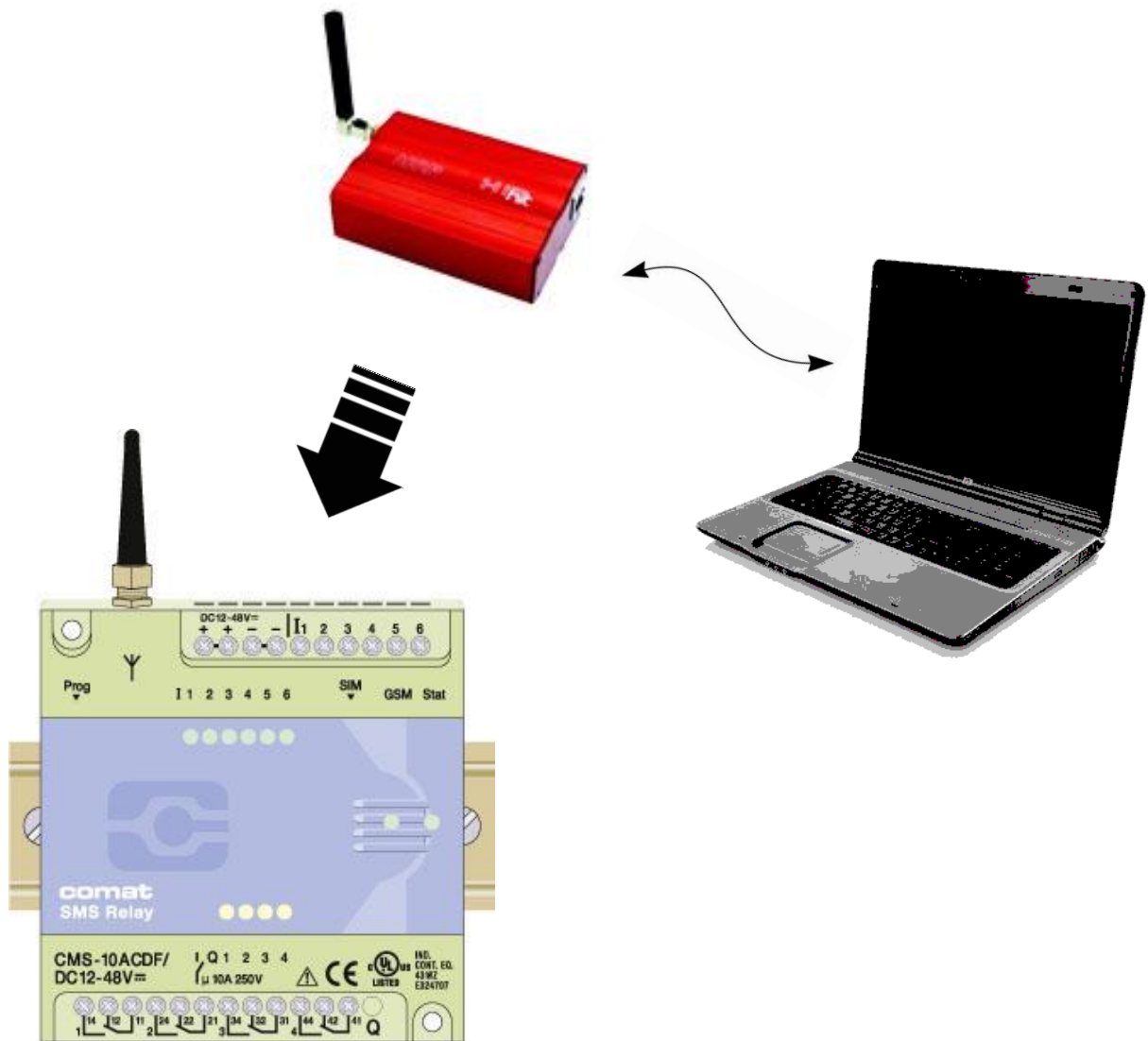


SMS-Relais Fernzugriff Installation des GSM-Modems HCP Hit 55



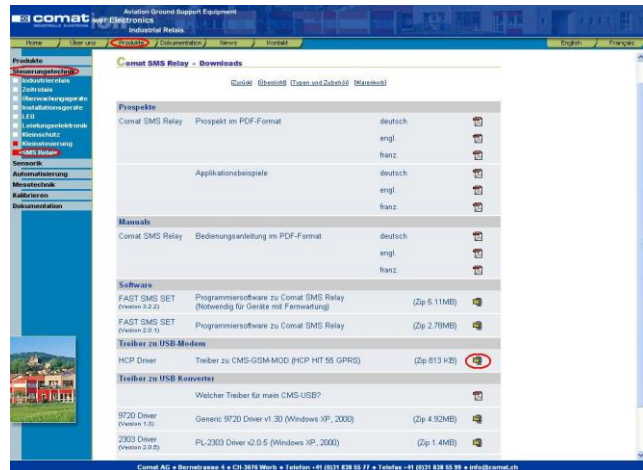
Erste Schritte

Treiber-Software von unserer Homepage herunterladen:

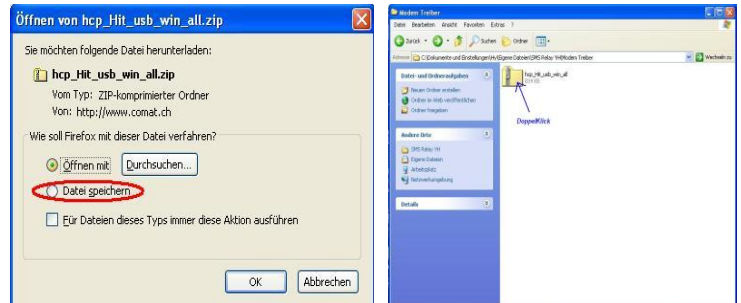
www.comat.ch

- Produkte → Steuerungstechnik
- SMS Relais → Downloads
- Treiber zu USB-Modem

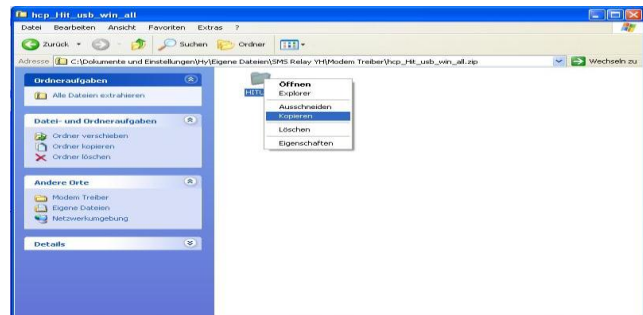
Mit der linken Maustaste das Zip-File „HCP_Hit_usb_win_all.zip“ anklicken. Speichern Sie diese Datei auf Ihrem PC (z.B. Desktop).



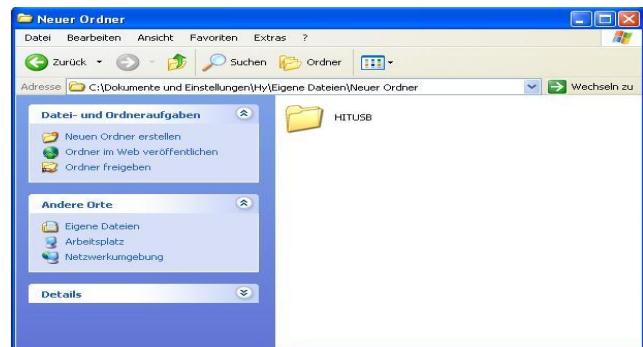
Diese gespeicherte Zip-Datei müssen sie dann Doppelklicken.



Am Ordner „HITUSB“ rechtsklicken und kopieren auswählen, dann auf dem Desktop (oder einem gewünschten Ordner) wieder mit Rechtsklick einfügen.



Das Resultat sollte so aussehen.



Anschliessen des Modems

USB-Modem HCP Hit 55 auspacken und die mitgelieferte GSM Antenne auf das Gerät schrauben.

SIM-Karte (*wenn bereits vorhanden*) in das Modem stecken und das mitgelieferte USB Kabel an das Modem anschliessen.

USB Kabel mit angehängtem Modem an eine USB Schnittstelle am PC anschliessen.

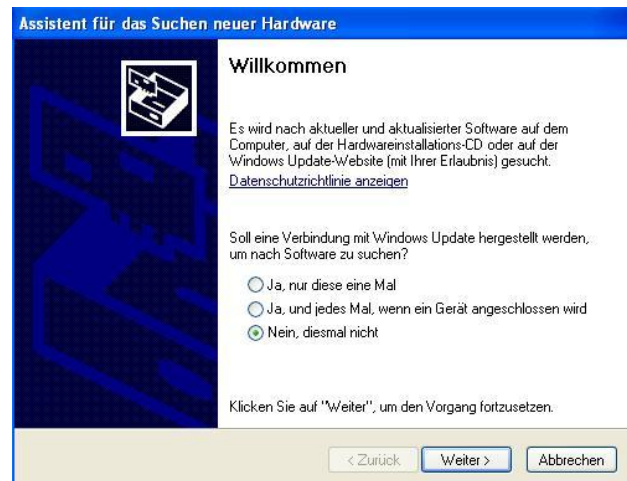
Die SYNC-LED am Modem fängt an, im Sekundentakt zu blinken.



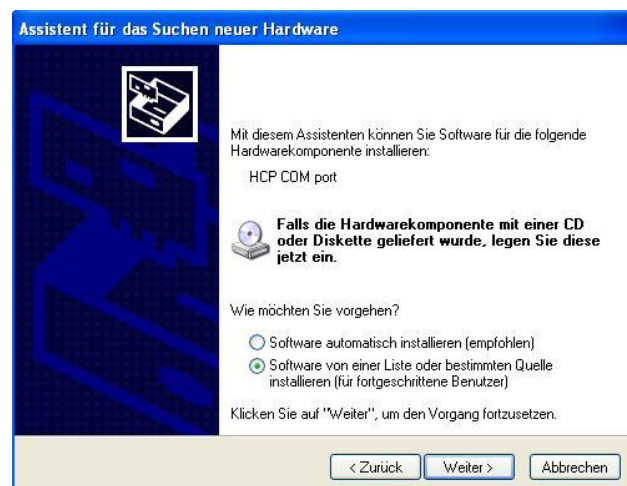
Installationsassistent

Da Windows diesen Treiber nicht in der Datenbank hat, muss man ihn manuell installieren.

Im ‚Willkommen‘-Fenster „*Nein, diesmal nicht*“ anwählen und „*Weiter*“ klicken.

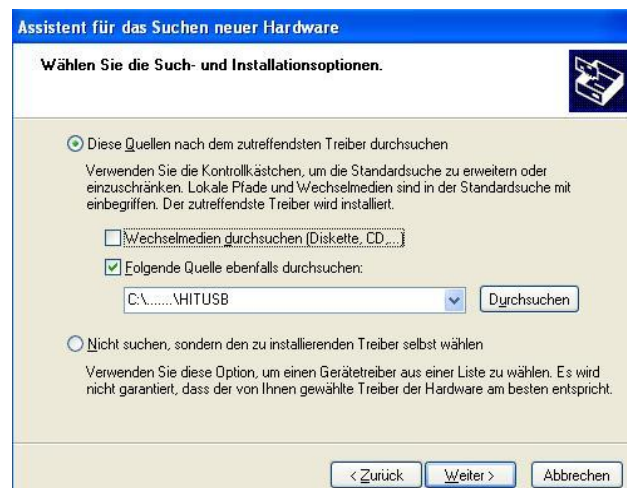


Danach „*Software von einer bestimmten Quelle installieren*“ anwählen und „*Weiter*“ klicken.



Im nächsten Fenster den Ordner (*HITUSB*) mit dem Inhalt des heruntergeladenen Treibers suchen (*Durchsuchen*).

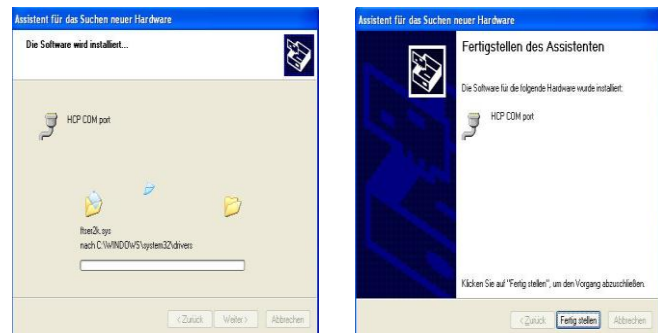
Nach Auswahl des richtigen Pfads „*Weiter*“ drücken.



Mit grosser Wahrscheinlichkeit wird das nebenstehende Fenster erscheinen. Klicken Sie einfach auf „*Installation fortsetzen*“.



Jetzt werden die erforderlichen Dateien installiert. Mit dem Button „*Fertig stellen*“ beenden Sie die erfolgreiche Installation des USB-Modems.



Auf Ihrem Desktop, in der unteren rechten Ecke, erscheint dann für ein paar Sekunden der nebenstehende Dialog :

Die Installation ist nun abgeschlossen.



Sollte der Dialog auf eine *fehlerhafte Installation* hinweisen, dann wiederholen Sie bitte die Treiberinstallation.

Nach Gelingen blinkt die SYNC-LED am Modem jetzt alle 3 Sekunden 1 mal. Dies bestätigt, dass das Modem betriebsbereit ist. Während einer Datenübertragung mit dem SMS-Relais leuchtet die LED permanent.

Die nächsten Schritte für die Konfiguration der Fernwartung entnehmen Sie bitte der Bedienungsanleitung im Kapitel 7 Fernzugriff.