

Contenu

1.	Introduction	2
2.	Configuration nécessaire	2
3.	Installation de Parallels Desktop® 6.....	2
4.	Installation de Windows®.....	3
5.	Installation de FAST SMS Set™	4
6.	Installation du driver pour le convertisseur d'interface (CMS-USB).....	6

1. Introduction

Ce document doit vous faciliter l'installation du logiciel de configuration FAST SMS Set™ compatible Windows sur un système d'exploitation Apple® (appelé Mac dans la suite du document).

Machines de Apple®, qui travaillent avec le système d'exploitation iOS, ne peuvent normalement pas exécuter le logiciel „FAST SMS Set™“.

Pour que FAST SMS Set™ puisse être installé sur Mac, il vous faut des logiciels supplémentaires qui doivent être achetés à l'avance.

2. Configuration nécessaire

Pour pouvoir installer le logiciel sur Mac, il faut assurer la possibilité d'exécution sur Windows®, ce qui est facilement possible avec le software approprié.

Pour pouvoir procéder à l'installation, il faut procurer les produits suivants:

1. Version complète de „Parallels Desktop® 6 pour Mac“ (env. CHF 70.-, ne pas disponible chez Comat).
2. Windows® Software p.ex. Windows® 7 Home (env. CHF 100.-, ne pas disponible chez Comat).
3. Les ordinateurs Mac ne possèdent aucune interface RS232. Il vous faut alors un convertisseur USB-RS232 („CMS-USB“ peut être commandé chez Comat pour CHF 22.-).



CMS-USB Konverter

3. Installation de Parallels Desktop® 6

„Parallels Desktop® 6 pour Mac“ vous permet d'exécuter différents systèmes d'exploitation en parallèle sur un seul bureau Mac. L'installation démarre automatiquement après insertion du CD. Après confirmation de toutes les questions posées on peut, après finalisation du procès d'installation, installer un système d'exploitation Windows®. En cas de problèmes avec l'installation, veuillez consulter le manuel ou le service d'assistance du fabricant.

4. Installation de Windows®

Démarrez Parallels Desktop® 6 et insérez le CD Windows® dans le lecteur. La fenêtre pop-up représenté ci-dessous est affichée. Il est important, que vous choisissiez l'option „Comme sur Mac“.



Procédez en choisissant le lecteur avec le CD Windows® pour démarrer l'installation.



Dès que l'installation Windows® est terminée (y compris le redémarrage de Windows®), vous pouvez continuer avec l'installation de FAST SMS Set™.

5. Installation de FAST SMS Set™

Après l'installation complète de Parallels Desktop® 6 et Windows®, vous pouvez démarrer l'installation de FAST SMS Set™ sur votre bureau Windows® virtuel. Il est important que votre Mac dispose d'une connexion internet. Des fichiers supplémentaires sont téléchargés pendant l'installation. Si cela n'est pas le cas, il vous faut installer „Java™ Runtime“ version 6.24 ou plus haute au préalable. Une autre possibilité sera de télécharger la version complète (incluant Java™) sur notre site web:

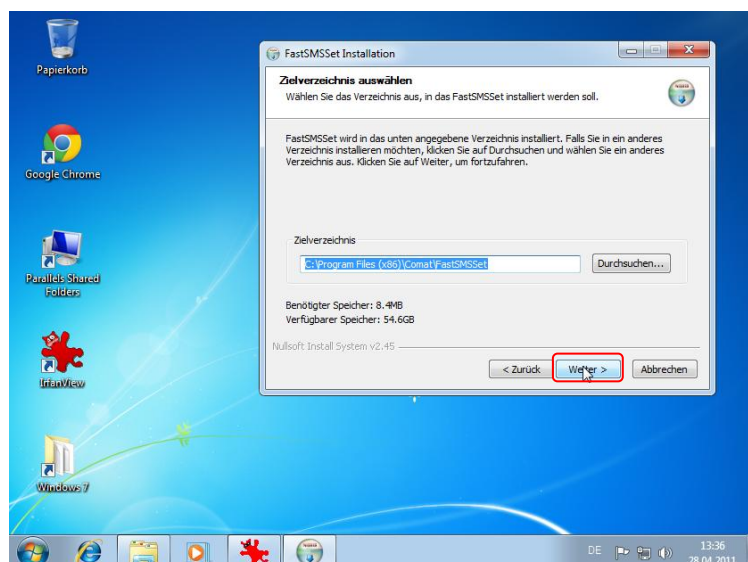
<http://comat.ch/smsrelais/f/download.asp>

www.comat.ch

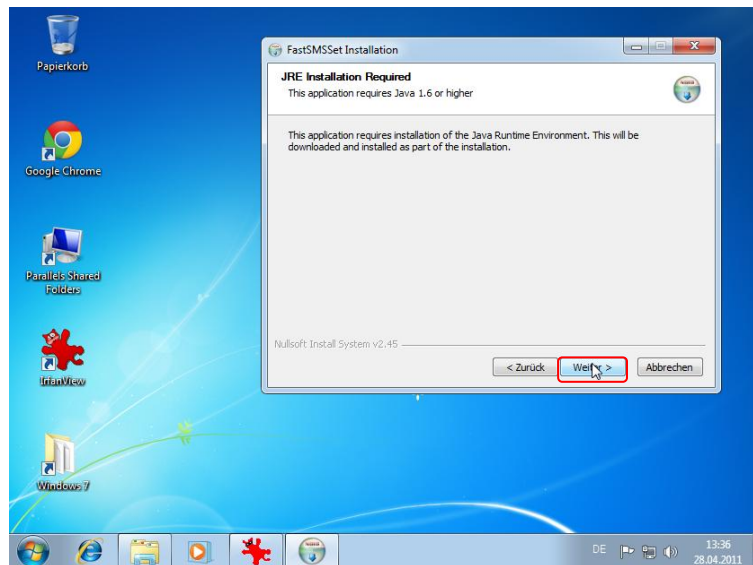
- Produits → Technique de commande
- SMS Relais → Downloads
- FAST SMS Set Version 3.2.2 (ou plus haut)



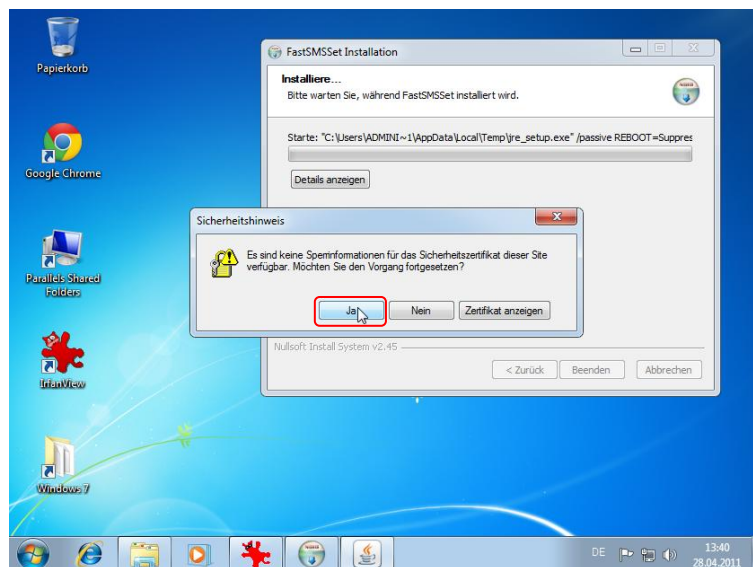
Vous pouvez démarrer l'installation, choisir la langue, accepter le contrat de licence et choisir un répertoire Windows® pour l'installation, ou plus simple, accepter la proposition.



Vu que Windows® n'a normalement aucune version Java™ préinstallée, celle-là sera téléchargée automatiquement pendant l'installation. Confirmez alors la fenêtre avec le petit texte en anglais représentée ci-dessous.



Veillez ensuite confirmer la vérification d'un certificat pour le téléchargement web.



L'installation Java™ serait maintenant téléchargée. Pour pouvoir démarrer l'installation, veuillez accepter le contrat de licence.

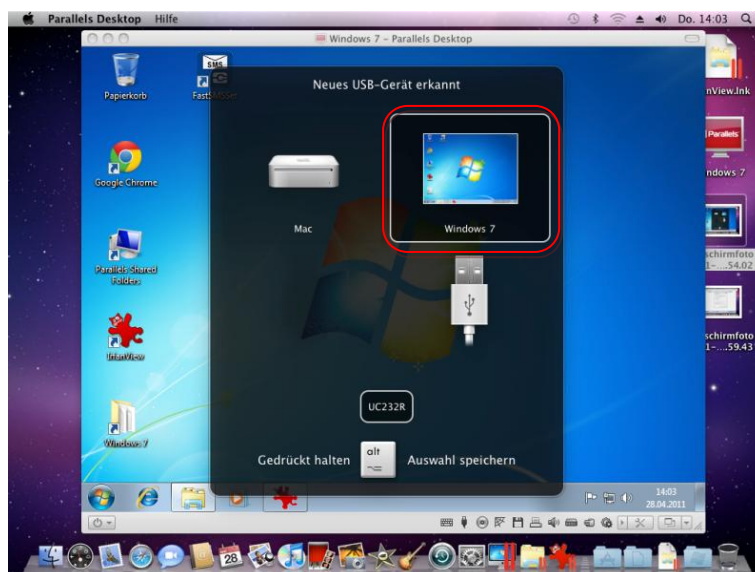


Dès que l'installation Java™ est terminée, FAST SMS Set™ est également installé. FAST SMS Set™ est maintenant prêt pour une configuration, à condition que vous ayez connecté votre Mac avec le relais SMS. Pour le réaliser, veuillez suivre les instructions dans le chapitre suivant. Si votre Mac est déjà équipé d'une interface sériele (RS232), vous pouvez passer le chapitre 6 et directement commencer la configuration de l'appareil.

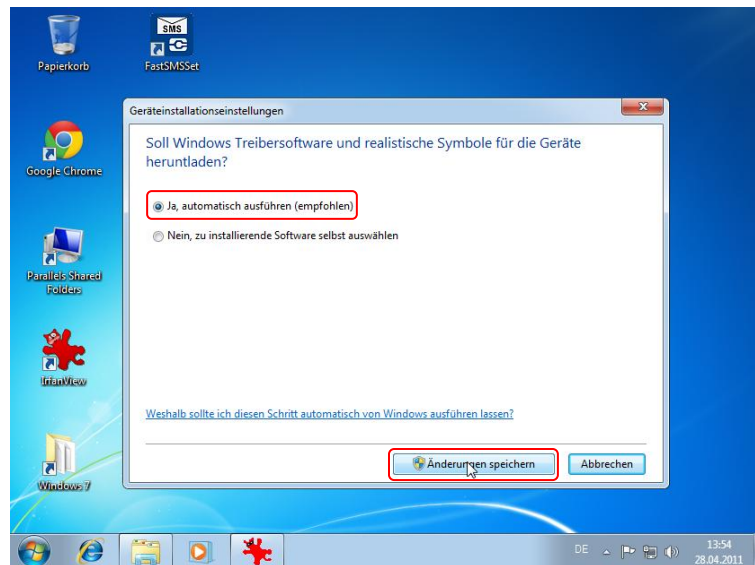
6. Installation du driver pour le convertisseur d'interface (CMS-USB)

Dès que vous connectez le convertisseur USB-RS232 à votre port USB du Mac, le dialogue suivant sera affiché. Il est important que vous installiez le convertisseur (driver) sur votre bureau Windows® et que vous choisissiez effectivement Windows®.

A cas où vous auriez déjà utilisé le convertisseur avec votre Mac, il faut quand même refaire l'installation du driver sur le bureau Windows® virtuel.



Le driver approprié est normalement trouvé automatiquement par Windows®. Dans ce cas, veuillez choisir „Oui, exécuter automatiquement“ au moment que le logiciel du driver Windows® se manifeste avec la fenêtre suivante:



Si aucun driver n'est trouvé automatiquement, il vous faut déconnecter le convertisseur de l'interface USB et télécharger le driver manuellement. Démarrez l'installation et reconnectez le convertisseur dès que l'installation sera terminée.

Téléchargement du driver :

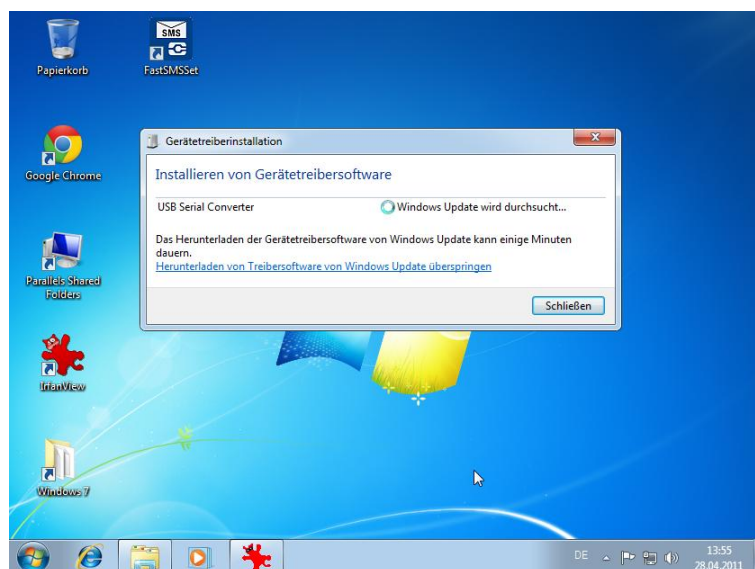
<http://comat.ch/smsrelais/download/software/CDM20802%20WHQL%20Certified.zip>

www.comat.ch

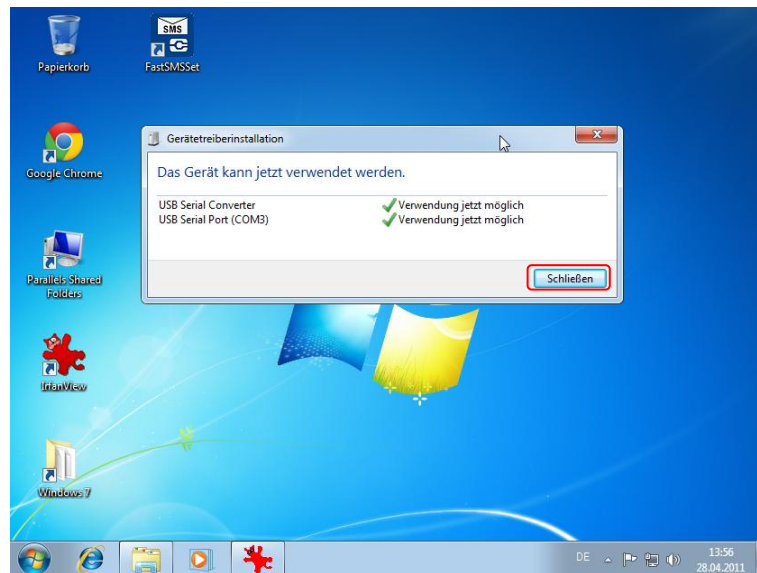
→ Produits → Technique de commande

→ SMS Relais → Downloads

→ CDM20802 Driver



Si l'installation du driver s'ai terminée avec succès et vous avez connecté le convertisseur pour la première fois, le dialogue suivant sera affiché:



Vous pouvez maintenant établir une connexion au relais SMS à travers le port COM correspondant (ici COM3) et réaliser une configuration ou une diagnose de l'appareil.

Pour toutes informations supplémentaires à propos du fonctionnement ou de la communication avec le relais SMS veuillez consulter le mode d'emploi, qui est disponible sur notre site web ou directement dans le logiciel FAST SMS Set™ sous „Aide“.

