

# Kompakt SPS System mit Grafikdisplay





## Firma

Comat AG ist seit 1970 die kompetente Anbieterin von Geräten und Systemen für die industrielle Automation. Seit 1996 hat das Unternehmen ein zertifiziertes Qualitätsmanagement-System nach der ISO Norm 9001.

Als erfolgreiche Herstellerin im Bereich der industriellen Elektronik genießt Comat mit ihrem hochstehenden Programm von Industrie-, Zeit- und Überwachungsrelais weltweit einen hervorragenden Ruf. Verschiedene internationale Patente unterstreichen die hohe Innovationskraft.

Zur Unternehmung gehören ebenfalls die Tochtergesellschaften in Spanien, Releco S.A. und China, Comat (Tianjin) Industrial Electronics Co., Ltd.

Alle Eigenprodukte werden kontinuierlich weiterentwickelt und auf dem letzten technischen Stand gehalten. Nach wie vor stellt Comat alle Eigenprodukte an ihrem Hauptsitz in Worb her. Die eigene Entwicklungsabteilung ermöglicht es, rasch und flexibel auf veränderte Kundenbedürfnisse zu reagieren. Zudem können auch kundenspezifische Entwicklungen in den angestammten Geschäftsbereichen realisiert werden.

Mit einem kompetenten Team von Fachspezialisten bietet Comat eine umfassende technische Beratung und unterstützt ihre Kunden bei der Anwendung der Produkte. Damit ist Comat in der Lage auch bei Problemlösungen aktiv mitzuwirken.

Vertretungen in 43 Industrieländern stellen weltweit die lokale Beratung und Verteilung sicher.



Auf dem Schweizer Markt hat sich Comat ausserdem als Generalvertreterin von namhaften internationalen Herstellern etabliert. Die meisten dieser Lieferanten sind Marktleader in ihren Produktsegmenten.

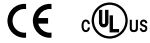
Mit der eigenen, nach EN ICO/IEC 17025 akkreditierten Kalibrierstelle für Druck- und elektrische Grössen bietet Comat ausserdem einen hervorragenden Kalibrierservice für höchste Genauigkeit.

Comat AG hat sich der bedingungslosen Kundenzufriedenheit verschrieben und ordnet alle Geschäftsaktivitäten diesem Ziel unter.

Das Leitbild des Unternehmens belegt diese klare Geschäftspolitik sowohl nach aussen als auch nach innen.

# Inhaltsverzeichnis

	Seiten
<b>Eigenschaften</b>	<b>4</b>
<b>Serie M91</b>	<b>6</b>
<b>Vision V130</b>	<b>7</b>
<b>Vision V350</b>	<b>8</b>
<b>Vision V570</b>	<b>9</b>
<b>Vision V560</b> 	<b>10</b>
<b>Vision V1040</b> 	<b>11</b>
<b>Erweiterungsmodule</b>	<b>12</b>
<b>GSM Modem</b>	<b>13</b>
<b>Zubehör und Konditionen</b>	<b>14</b>
<b>Lieferbedingungen</b>	<b>15</b>



## Kompakt SPS

SPS plus HMI plus I/O in einem kompakten Gehäuse machen unser Sortiment zum **Allrounder** für Lösungen in Automation und Maschinenbau.

Trotz Einfachheit, übersichtlichem Sortiment und schneller Einarbeitung steht die SPS mit Funktionen wie E-Mail, Webserver, Speicherkarten, Fernwartung, Touchscreen, mehrsprachigem HMI oder Datenverarbeitung der Konkurrenz in nichts nach.

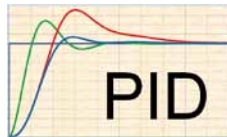


## Ein- und Ausgänge

Integrierte Ein- und Ausgänge sind in mehreren Varianten der M91, V130 und V350 erhältlich. Snap-In-Module erweitern die V570, V560 und V1040 in wenigen Handgriffen mit I/Os auf der Rückseite.

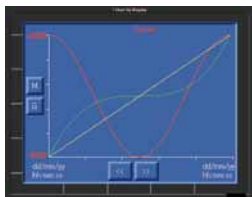
Das gesamte Sortiment ist zudem mit bis zu 8 I/O-Modulen lokal erweiterbar (EX-A2X Adapter). Noch mehr I/O-Module und grössere Distanzen können per CANbus realisiert werden (EX-RC1 Adapter).

#	Start	Duration	1	2	3	4	5
			MB 0	MB 1	MB 41	MB 7	MB 9
1	00:00:00.00		<input checked="" type="checkbox"/>	<input checked="" type="checkbox"/>	<input checked="" type="checkbox"/>	<input checked="" type="checkbox"/>	<input checked="" type="checkbox"/>
2	00:00:02.00		<input checked="" type="checkbox"/>	<input checked="" type="checkbox"/>	<input checked="" type="checkbox"/>	<input checked="" type="checkbox"/>	<input checked="" type="checkbox"/>
3	00:00:30.00		<input checked="" type="checkbox"/>	<input checked="" type="checkbox"/>	<input checked="" type="checkbox"/>	<input checked="" type="checkbox"/>	<input checked="" type="checkbox"/>
4	00:00:01.00		<input checked="" type="checkbox"/>	<input checked="" type="checkbox"/>	<input checked="" type="checkbox"/>	<input checked="" type="checkbox"/>	<input checked="" type="checkbox"/>
5	00:00:06.00		<input type="checkbox"/>	<input type="checkbox"/>	<input type="checkbox"/>	<input type="checkbox"/>	<input type="checkbox"/>



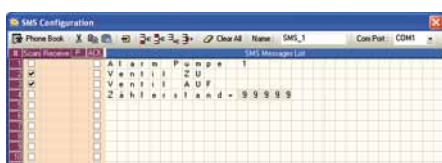
## Funktionen

Die gängigen, oft verwendeten Funktionen werden durch Visilogic unterstützt. Beliebte Beispiele sind das Nockenschaltwerk (Drum Sequencer), der PID-Regler, die Darstellung von Werte-Verläufen (Trend), die Protokoll-Implementierung (Protokoll Send/Scan), die Sprachwechsel im Display oder die Zeichenketten Verarbeitung (String).



## Vernetzung

Sei es für die Einbindung in ein Leitsystem oder die Steuerung eines Frequenzumrichters, unterstützt sind die gängigen Schnittstellen und **Kommunikationsprotokolle** wie etwa CANopen, MODBUS, MODBUS IP, TCP/IP, OPC, SNMP, HTTP, SMTP, usw. Von der bewährten SMS Alarmierung und Steuerung bis zur Internetverbindung und E-Mail-Versand per Ethernet oder GPRS ist alles möglich.

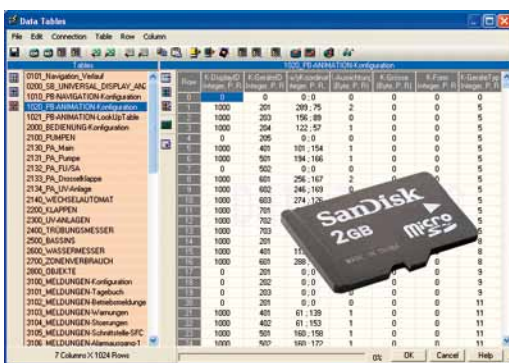




## Support

Wir sind gerne bei **Ihrem Projekt** mit dabei und unterstützen Sie bei Projektierung, Programmierung und Inbetriebnahme.

Unsere Spezialisten helfen Ihnen mit gezieltem Support weiter, zögern Sie nicht anzurufen. Eine grosse Auswahl an übersichtlichen Prinzip- und **Beispielprogrammen** erleichtert den Einstieg und bringt Sie schnell ans Ziel.



## Daten

Ein Steckplatz für **Speicherkarten** erweitert die Speicherkapazität der SPS-eigenen Datentabellen und ermöglicht die Installation von Programmen ohne Anschluss eines Computers.

Tabellen im CSV-Format können auf der Speicherkarte erstellt werden. Die CSV-Datei kann dann mit gängigen Programmen wie **Excel** direkt von der Karte geöffnet werden.



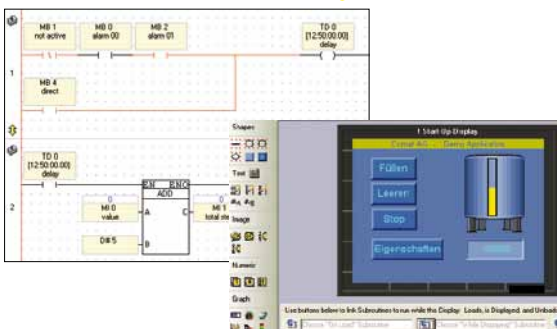
## Benutzerführung

Das Zeitalter der Bedienungsanleitungen ist vorbei! Mit **Touchscreens** in Farbe lassen sich selbsterklärende Visualisierungen und Benutzerführungen kreieren (HMI).

Füllstände oder Temperaturverläufe sind in wenigen Mausklicks mittels vordefinierter **HMI-Objekte** dargestellt oder Prozessabläufe per Bildfolge animiert. Gerne erläutern wir Ihnen auch weitere Vorteile wie den Schnittstellenmonitor im Info-Mode der SPS.



**Kostenlos!**



## Visilogic und Tools

Visilogic integriert Programmierung und Displaydesign in einer handlichen Software. Diverse Hilfsmittel von Auto-Alignment bis **Online Debugging** lassen den Programmierer effizient Lösungen erzielen.

Alle Software Produkte sind **kostenlos**. Rufen Sie uns an für mehr Informationen zu Tools wie Remote Access, UniDownloader, SD-Card Explorer, .NET Libraries, DDE, OPC Server und vielen mehr.



## Serie M91/M90

Für alle Anwendungen mit geringeren Anforderungen an Visualisierung ist die seit Jahren bewährte Serie M91 die ideale Lösung.

Zu einem sehr konkurrenzfähigen Preis löst diese kompakte SPS auch Aufgaben wie SMS Alarmierung und PID-Regelung oder zeigt zu Laufzeit Werte auf bis zu 80 Display-Ebenen an.

M91 Steuerungen werden durch U90-Ladder programmiert.

### Technische Daten

Allgemein	
Betriebsspannung	24 VDC (12 VDC)
Programm Durchlaufzeit	14 µs (Bit Operation)
Abmessungen B/H/T	96 x 96 x 64 mm
Schutzart	IP65 (Front)
Ein-, Ausgänge	gem. Tabelle + abgesetzt
Schnittstellen	
RS232 oder RS485	1
Ethernet	-
CAN	gem. Tabelle
Protokolle	MODBUS, OPC, etc.

Speicher	
Projektspeicher	36 kB
Variablen (1, 16 & 32 Bit)	512
Variablen (Floatingpoint)	-
Timer	64
Datentabellen	1 kB (1 Spalte)
Speicherkarte	-
HMI	
Anzeigen	bis zu 80 Ebenen
Display Typ	LCD beleuchtet
Auflösung	2 Zeilen à 16 Zeichen
Tastenfeld	15 Tasten

Bitte Datenblatt beachten: [www.comat.ch](http://www.comat.ch)

### Typen und Preise

Serie M91-2	Eingänge*					Ausgänge*				
	Digital pnp oder npn	Digital bis 10kHz Winkelgeber	Frequenzmessung	Analog 0-10V 0-20mA 4-20mA 10 (14) Bit Auflösung	Temperatur Thermoelement PT100	Transistor pnp	Transistor bis 2 kHz	Relais 3A/5A	Analog 0-10V 0-20mA 4-20mA	CAN Port
M91-2-R1	10	3	1	-	-	-	6	-	-	
M91-2-R2C	10	3	2	-	-	-	6	-	1	
M91-2-R34	22	3	2	-	-	-	12	-	-	
M91-2-R6C	6	1	6	-	-	-	6	-	1	
M91-2-T1	12	2	-	-	12	2	-	-	-	
M91-2-T2C	12	3	2	-	12	2	-	-	1	
M91-2-T38	22	2	-	-	16	2	-	-	-	
M91-2-UA2	12	1	2	2	10	2	-	2	-	
M91-2-UN2	12	2	2	2	12	2	-	-	-	

\* Frequenzmessung, Analog oder Temperatur belegen zum Teil Klemmen anderer Ein- und Ausgängen. Siehe Datenblatt: [www.comat.ch](http://www.comat.ch)

Lieferumfang: SPS, Programmierkabel, Anschlusssklemmen, Montageklemmen, Dichtung.



## Vision V130

Als Lösung zwischen kostengünstiger Textanzeige und visualisierungsstarkem Touchscreen ist die V130 konzipiert.

Die Rechenleistung lässt für die meisten Anwendungen keine Wünsche offen und die Steuerung ist bezüglich der Schnittstellen und den unterstützten Kommunikationsprotokollen auf dem gleichen Niveau wie die grösseren Modelle.

### Technische Daten

Allgemein	
Betriebsspannung	24 VDC
Programm Durchlaufzeit	20 µs / kB Programm
Abmessungen B/H/T	109 x 114,1 x 86 mm
Schutzart	IP65 (Front)
Ein-, Ausgänge	gem. Tabelle + abgesetzt
Schnittstellen (total max. 3)	
RS232 oder RS485	1 + 1 optional
Ethernet	1 optional
CAN	1 optional
Protokolle	siehe Seite 4

Speicher	
Projektspeicher	512 kB + 256 kB Bilder
Variablen (1, 16 & 32 Bit)	6464
Variablen (Floatingpoint)	24
Timer	192
Datentabelle	312 kB
Speicherkarte	micro SD Card
HMI	
Anzeigen	bis zu 1024 Ebenen
Display Typ	LCD beleuchtet
Auflösung	128 x 64 Pixel
Tastenfeld	20 Tasten (beschriftbar)

Bitte Datenblatt beachten: [www.comat.ch](http://www.comat.ch)

### Typen und Preise

Serie V130	Eingänge*				Ausgänge*				Erweiterbar mit: RS232/485, GSM, I/O, CAN, Ethernet	
	Digital pnp oder npn	Digital bis 30kHz/200kHz Winkelgeber Frequenzmessung	Analog 0-10V 0-20mA 4-20mA 10 (14) Bit Auflösung	Temperatur Thermoelement/PT100	Transistor pnp	Transistor bis 0,5kHz/200kHz	Relais 3 A/5A	Analog 0-10V 0-20mA 4-20mA		
V130-33-TR20 <sup>1)</sup>	12	3	2	-	-	2	6	-	ja	<b>NEW</b>
V130-33-T2	12	3	2	-	12	7	-	-	ja	
V130-33-R34	22	3	2	-	-	-	12	-	ja	
V130-33-T38	22	2	2	-	16	7	-	-	ja	
V130-33-RA22	12	1	2	2	-	-	8	2	ja	
V130-33-TA24	12	1	2	2	10	5	-	2	ja	
V130-33-TR6 <sup>2)</sup>	8	1	6	-	-	2	6	-	ja	<b>NEW</b>
V130-33-TR34	22	3	2	-	-	4	8	-	ja	<b>NEW</b>
V130-33-TRA22	12	1	2	2	-	4	4	2	ja	<b>NEW</b>
V130-33-B1	-	-	-	-	-	-	-	-	ja	
Integrierbare, optionale Schnittstellen										
V100-17-RS4X	RS232 / RS485 Schnittstellenmodul, galvanisch getrennt									
V100-17-ET2	Ethernet Modul									
V100-17-CAN	CAN Modul									

\* Frequenzmessung, Analog oder Temperatur belegen zum Teil Klemmen anderer Ein- und Ausgängen. Siehe Datenblatt: [www.comat.ch](http://www.comat.ch)

Lieferumfang: SPS, Programmierkabel, Anschlussklemmen, Montageklemmen, Dichtung.

<sup>1)</sup> Nachfolger zu V130-33-R2 mit zusätzlichen Transistorausgängen.

<sup>2)</sup> Nachfolger zu V130-33-R6 mit zusätzlichen Transistorausgängen.



## Vision V350

Kleinere Maschinen und Anlagen brauchen nicht auf Benutzerfreundlichkeit zu verzichten. Die V350 ist durch den farbigen Touchscreen, die aussergewöhnliche SPS-Kapazität und die I/O in einem kleinen Gehäuse der Allrounder für Automation und Maschinenbau und die kleinste SPS ihrer Art.

Die Installation eines Programms der V570 ist aufgrund der gleichen Auflösung ohne weiteres machbar.

### Technische Daten

Allgemein	
Betriebsspannung	24 VDC
Programm Durchlaufzeit	15 µs / kB Programm
Abmessungen B/H/T	109 x 114,1 x 86 mm
Schutzart	IP65 (Front)
Ein-, Ausgänge	gem. Tabelle + abgesetzt
Schnittstellen (total max. 3)	
RS232 oder RS485	1 + 1 optional
Ethernet	1 optional
CAN	1 optional
Protokolle	siehe Seite 4

Speicher	
Projektspeicher	1 MB + 3MB Bilder
Variablen (1, 16 & 32 Bit)	13'056
Variablen (Floatingpoint)	64
Timer	384
Datentabelle	312 kB
Speicherkarte	micro SD Card
HMI	
Anzeigen	bis zu 1024 Ebenen
Display Typ	3.5" TFT Touchscreen
Auflösung	320 x 240 Pixel, 256 Farben
Tastenfeld	5 Tasten (beschriftbar)

### Typen und Preise

Serie V350	Eingänge*				Ausgänge*				ja	
	Digital pnp oder npn	Digital bis 30kHz/200mA Winkelgeber	Frequenzmessung	Analog 0-10V 0-20mA 4-20mA 10 (14) Bit Auflösung	Temperatur Thermoelement/PT100	Transistor pnp	Transistor bis 0.5kHz/200mA	Relais 3A/5A		
V350-35-R2	12	3	2	-	-	-	6	-	ja	
V350-35-T2	12	3	2	-	12	7	-	-	ja	
V350-35-R34	22	3	2	-	-	-	12	-	ja	
V350-35-T38	22	3	2	-	16	7	-	-	ja	
V350-35-RA22	12	1	2	2	-	-	8	2	ja	
V350-35-TA24	12	1	2	2	10	5	-	2	ja	
V350-35-R6	8	1	6	-	-	-	6	-	ja	
V350-35-TR34	22	3	2	-	-	4	8	-	ja	NEW
V350-35-TRA22	12	1	2	2	-	4	4	2	ja	NEW
V350-35-B1	-	-	-	-	-	-	-	-	ja	

Integrierbare, optionale Schnittstellen	
V100-17-RS4X	RS232 / RS485 Schnittstellenmodul, galvanisch getrennt
V100-17-ET2	Ethernet Modul
V100-17-CAN	CAN Modul

\* Frequenzmessung, Analog oder Temperatur belegen zum Teil Klemmen anderer Ein- und Ausgängen. Siehe Datenblatt: [www.comat.ch](http://www.comat.ch)  
Lieferumfang: SPS, Programmierkabel, Anschlusssklemmen, Montageklemmen, Dichtung.



## Vision V570

Die Serie Vision V570 ist im bekannten, grauen Gehäuse oder im schwarzen mit flacher, reinigungsfreundlicher Front erhältlich. Alle Varianten sind mit Snap-In Modulen oder abgesetzten I/O-Modulen erweiterbar. Eine spezielle Variante bietet auch integrierte I/O.

Mit VisiLogic sind innert Minuten einfache Programme erstellt und trotzdem komplexe Programme und Vernetzungen mit anderen Geräten möglich.

### Technische Daten

Allgemein	
Betriebsspannung	24 VDC
Programm Durchlaufzeit	9 µs / kB Programm
Abmessungen B/H/T	109 x 114,1 x 68 mm
Schutzart	IP65 (Front)
Ein-, Ausgänge	Snap-In + abgesetzt
Schnittstellen (total max. 4)	
RS232 oder RS485	2 + 1 optional
Ethernet	1 optional
CAN	1
Protokolle	siehe Seite 4

Speicher	
Projektspeicher	2 MB + 6 MB Bilder
Variablen (1, 16 & 32 Bit)	13'056
Variablen (Floatingpoint)	64
Timer	384
Datentabelle	312 kB
Speicherkarte	SD Card
HMI	
Anzeigen	bis zu 1024
Display Typ	5.7" TFT Touchscreen
Auflösung	320 x 240 Pixel, 256 Farben
Tastenfeld	Virtuell

### Typen und Preise

Serie Vision V570	
V570-57-T20B	SPS mit Touchscreen im grauen Gehäuse
V570-57-T20B-J	SPS mit Touchscreen im schwarzen Gehäuse mit flacher Front
V570-57-T34	SPS mit Touchscreen im grauen Gehäuse, inkl. 34 I/O auf 1/10"-Stecker <span style="float: right;">NEW</span>
Integrierbare optionale Schnittstellen	
V200-19-ET1	Ethernet Schnittstellenerweiterung
V200-19-RS4X	RS232 / RS485 Schnittstellenmodul

### Typen und Preise

Snap-in Module (Optionale, rückseitige I/O-Erweiterungen)*	<div style="display: flex; justify-content: space-around; text-align: center;"> <span>Digital pnp oder npn</span> <span>Digital bis 10 kHz Winkelgeber</span> <span>Frequenzmessung</span> <span>Analog 0-10V 0-20mA 4-20mA 10 (14) Bit Auflösung</span> <span>Temperatur Thermoelement PT100</span> <span>Transistor npn</span> <span>Transistor bis 50 kHz</span> <span>Relais 3A / 5A</span> <span>Analog 0-10V 0-20mA 4-20mA</span> </div>									
	V200-18-E1B	16	2	3	-	4	2	10	-	
V200-18-E2B	16	2	2	-	4	2	10	2		
V200-18-E3XB	18	2	4	4	2	2	15	4		
V200-18-E4XB	18	2	4	4	17	2	-	4		
V200-18-E5B	18	2	3	-	17	2	-	-		
V200-18-E6B	18	2	5	2	2	2	15	2		
V200-18-E62B	30	2	2	-	28	2	-	-		NEW

\* Frequenzmessung, Analog oder Temperatur belegen zum Teil Klemmen anderer Ein- und Ausgängen. Siehe Datenblatt: [www.comat.ch](http://www.comat.ch)  
 Lieferumfang: SPS, Programmierkabel, Anschlussklemmen, Montageklemmen, Dichtung.



**NEW**

## Vision V560

Auf Basis der Vision V570 realisiert, ist die V560 nicht nur äusserlich neu. Neben dem industriellen Look und den Tasten zusätzlich zum Touchscreen ist auch das Display leistungsfähiger. Die 16-Bit Farbtiefe lässt Bilder ihre volle Wirkung entfalten.

Mit VisiLogic sind innert Minuten einfache Programme erstellt und trotzdem komplexe Applikationen und Vernetzungen mit anderen Geräten möglich.

### Technische Daten

Allgemein	
Betriebsspannung	12 bis 24 VDC
Programm Durchlaufzeit	9 µs / kB Programm
Abmessungen B/H/T	228,4 x 146,5 x 70,5 mm
Schutzart	IP65 (Front)
Ein-, Ausgänge	Snap-In + abgesetzt
Schnittstellen (total max. 4)	
RS232 oder RS485	2 + 1 optional
Ethernet	1 optional
CAN	1
Protokolle	siehe Seite 4

Speicher	
Projektspeicher	2 MB + 6 MB Bilder
Variablen (1, 16 & 32 Bit)	13'056
Variablen (Floatingpoint)	64
Timer	384
Datentabelle	312 kB
Speicherkarte	SD Card
HMI	
Anzeigen	bis zu 1024
Display Typ	5.7" TFT Touchscreen
Auflösung	320 x 240 Pixel, 65'536 Farben
Tastenfeld	24 Tasten (beschriftbar)

### Typen und Preise

Serie Vision V560	
V560-T25B	SPS mit Touchscreen <span style="float: right;"><b>NEW</b></span>
<b>Integrierbare optionale Schnittstellen</b>	
V200-19-ET1	Ethernet Schnittstellenerweiterung
V200-19-RS4X	RS232 / RS485 Schnittstellenmodul

### Typen und Preise

Snap-in Module (Optionale, rückseitige I/O-Erweiterungen)*	<div style="display: flex; justify-content: space-around; font-size: small;"> <span>Digital pnp oder npn</span> <span>Digital bis 10 kHz Winkelgeber</span> <span>Frequenzmessung</span> <span>Analog 0-10V/0-20mA/4-20mA IO (14) Bit Auflösung</span> <span>Temperatur Thermoelement PT100</span> <span>Transistor pnp</span> <span>Transistor bis 50kHz</span> <span>Relais 3A / 5A</span> <span>Analog 0-10V/0-20mA/4-20mA</span> </div>								
	V200-18-E1B	16	2	3	-	4	2	10	-
V200-18-E2B	16	2	2	-	4	2	10	2	
V200-18-E3XB	18	2	4	4	2	2	15	4	
V200-18-E4XB	18	2	4	4	17	2	-	4	
V200-18-E5B	18	2	3	-	17	2	-	-	
V200-18-E6B	18	2	5	2	2	2	15	2	
V200-18-E62B	30	2	2	-	28	2	-	-	<b>NEW</b>

\* Frequenzmessung, Analog oder Temperatur belegen zum Teil Klemmen anderer Ein- und Ausgängen. Siehe Datenblatt: [www.comat.ch](http://www.comat.ch)  
Lieferumfang: SPS, Programmierkabel, Anschlusssklemmen, Montageklemmen, Dichtung.



**NEW**

## Vision V1040

Die neue Generation mit fast doppelter Touchscreen-Grösse und USB Schnittstelle für die Programmierung gibt keinen der bewährten Vorteile auf: Programmierung mit Visilogic und erweitern mit den bekannten Snap-In und I/O-Modulen.

Der grosse Touchscreen ist zusammen mit der höheren Farbtiefe und dem erweiterten Speicherplatz für Bilder ein Quantensprung in diesem Sortiment.

### Technische Daten

Allgemein	
Betriebsspannung	12 bis 24 VDC
Programm Durchlaufzeit	9 µs / kB Programm
Abmessungen B/H/T	289 x 244,5 x 59,1 mm
Schutzart	IP65 (Front)
Ein-, Ausgänge	Snap-In + abgesetzt
Schnittstellen (total max. 4)	
RS232 oder RS485	2 + 1 optional
Ethernet	1 optional
CAN	1
Protokolle	siehe Seite 4

Speicher	
Projektspeicher	2 MB + 80 MB Bilder
Variablen (1, 16 & 32 Bit)	13'056
Variablen (Floatingpoint)	64
Timer	384
Datentabelle	376 kB
Speicherkarte	micro SD Card
HMI	
Anzeigen	bis zu 1024
Display Typ	10,4" TFT Touchscreen
Auflösung	800 x 600 Pixel, 65'536 Farben
Tastenfeld	9 Tasten

### Typen und Preise

Serie Vision V1040	
V1040-T20B	SPS mit Touchscreen <span style="float: right;"><b>NEW</b></span>
Integrierbare optionale Schnittstellen	
V200-19-ET1	Ethernet Schnittstellenerweiterung
V200-19-RS4X	RS232 / RS485 Schnittstellenmodul

### Typen und Preise

*Digital pnp oder npn  
 Digital bis 10 kHz Winkelgeber  
 Frequenzmessung  
 Analog 0-10V 0-20mA 4-20mA IO (14) Bit Auflösung  
 Temperatur Thermoelement PT100  
 Transistor pnp  
 Transistor bis 50kHz  
 Relais 3A / 5A  
 Analog 0-10V 0-20mA 4-20mA*

Snap-in Module (Optionale, rückseitige I/O-Erweiterungen)*	Digital pnp oder npn	Digital bis 10 kHz Winkelgeber	Frequenzmessung	Analog 0-10V 0-20mA 4-20mA IO (14) Bit Auflösung	Temperatur Thermoelement PT100	Transistor pnp	Transistor bis 50kHz	Relais 3A / 5A	Analog 0-10V 0-20mA 4-20mA
V200-18-E1B	16	2	3	-	4	2	10	-	
V200-18-E2B	16	2	2	-	4	2	10	2	
V200-18-E3XB	18	2	4	4	2	2	15	4	
V200-18-E4XB	18	2	4	4	17	2	-	4	
V200-18-E5B	18	2	3	-	17	2	-	-	
V200-18-E6B	18	2	5	2	2	2	15	2	
V200-18-E62B	30	2	2	-	28	2	-	-	<b>NEW</b>

\* Frequenzmessung, Analog oder Temperatur belegen zum Teil Klemmen anderer Ein- und Ausgängen. Siehe Datenblatt: [www.comat.ch](http://www.comat.ch)  
 Lieferumfang: SPS, Programmierkabel, Anschlussklemmen, Montageklemmen, Dichtung.



## I/O Erweiterungsmodule

Mit den Erweiterungsmodulen kann die Anzahl der Ein- und Ausgänge dem Bedürfnis entsprechend erweitert werden.

Jedes Gerät kann via einen Erweiterungsadapter EX-A2X mit bis zu 8 Erweiterungsmodulen lokal verbunden werden.

Über den CANbus können mehrere EX-RC1 Adapter angeschlossen werden und Distanzen bis 1 Km realisiert werden.

### Typen und Preise

	Eingänge				Ausgänge				
	Digital pnp oder npn	Digital bis 10 kHz Winkelgeber	Frequenzmessung	Analog	Transistor pnp	Transistor bis 2 kHz	Relais	Analog	
IO-DI8-T08	8	1	-	-	8	-	-	-	
IO-DI8-R04	8	1	-	-	-	-	4	-	
IO-DI16	16	1	-	-	-	-	-	-	
IO-TO16 (12/24 V)	-	-	-	-	16	-	-	-	
IO-R08	-	-	-	-	-	-	8	-	
IO-R016	-	-	-	-	-	-	16	-	
IO-D16A3-TO16	16	-	3	-	16	-	-	-	
IO-D16A3-R016	16	-	3	-	-	-	16	-	
IO-ATC8	-	-	8	8*	-	-	-	-	
IO-AI8	-	-	8	-	-	-	-	-	<b>NEW</b>
IO-AO6X	-	-	-	-	-	-	-	6	
IO-AI4-AO2 <sup>1)</sup>	-	-	4	-	-	-	-	2	
IO-PT400	-	-	-	4*	-	-	-	-	
IO-PT4K	-	-	-	4*	-	-	-	-	
IO-LC1	für 1 Wägezelle								
IO-LC3	für 3 Wägezellen								
Auf Anfrage können wir Ihnen diverse Module für 12V liefern									
<b>IO Module mit integriertem Adapter</b> (inkl. Kabel EXL-CAB100)									
EX-D16A3-TO16	16	-	3	-	16	-	-	-	
EX-D16A3-R08	16	-	3	-	-	-	8	-	
<b>Adapter</b>									
EX-A2X <sup>2)</sup>	Adapter für bis 8 I/O Module, galvanisch getrennt (inkl. Kabel EXL-CAB100)								
EX-RC1	Adapter für I/O Module an CANbus (Kommunikation und Logik programmierbar)								

\* Bitte Datenblatt beachten: [www.comat.ch](http://www.comat.ch)

<sup>1)</sup> Ausgang auch  $\pm 10V$

<sup>2)</sup> Nachfolgegerät zu EX-A1 mit unterschiedlichem Kabel.



## GSM Modem

Alle Steuerungen des Sortiments unterstützen Modemtypen verschiedener Hersteller. Dadurch sind SMS-Alarmierungen und Fernbedienungen mit wenigen Maus-Klicks programmiert und einsatzbereit.

Neben SMS versendet das neue MC55i Modem auch E-Mails. Die SPS baut dazu über das GPRS Netz eine Verbindung mit einem Mailserver auf und sendet über den eingerichteten Account die E-Mail an einen beliebigen Empfänger.

Wir stehen Ihnen gerne zur Verfügung bei Projektierung, Programmierung und Inbetriebnahme. Fordern Sie unsere Beispielprogramme an.

### Typen und Preise

Modem-Kit	
GSM-KIT-MC55i	Bestehend aus GSM-MOD-MC55i, GSM-MOD-ACC, GSM-ANT-MAG1, GSM-DIN-Adpt, MOD-PC-RS232 <span style="float: right;">NEW</span>
<b>Modem</b>	
GSM-MOD-MC55i	Modem MC55i <span style="float: right;">NEW</span>
<b>Zubehör zu Modem</b>	
GSM-MOD-ACC	Verbindungskabel (Modem - SPS) 2 m und Stromversorgungskabel 1,5 m
GSM-DIN-Adpt	DIN Schienen Adapter
GSM-ANT-MAG1	Magnetfussantenne mit 2,5 m Kabel
GSM-ANT-DIR1	Antenne 20 cm (direkt, ohne Kabel)
MOD-PC-RS232	Modem-PC Verbindungskabel 1,8 m

Weitere Infos über Zubehör, technische Daten oder Lieferbedingungen finden Sie auf: [www.comat.ch](http://www.comat.ch)



## Ausserdem lieferbar

Bewährte ältere Modelle wie V230, V260, V280, V290, V120 sowie weitere Steuerungen und Erweiterungen sind weiterhin lieferbar. Dies gilt auch für alle Produkte aus dem Sortiment des Lieferanten Unitronics, welche in dieser Broschüre nicht erwähnt sind. Details auf Anfrage.

## Zubehör

<b>Verbindungskabel</b> SPS – EX-D16A3-T016, EX-D16A3-R08 oder EX-A2X	
EXL-CAB050	Verbindungskabel 0,5 m
EXL-CAB100	Verbindungskabel 1 m (inkl. bei EX-A2X, EX-D16A3-T016 & EX-D16A3-R08)
EXL-CAB200	Verbindungskabel 2 m
EXL-CAB295	Verbindungskabel 2,95 m
EXL-CAB400	Verbindungskabel 4 m
EXL-CAB500	Verbindungskabel 5 m
EXL-CAB600	Verbindungskabel 6 m
EXL-CAB1000	Verbindungskabel 10 m
EXL-CAB2000	Verbindungskabel 20 m
<b>Diverses</b>	
M90-19-R4	RS232 -> RS485 Schnittstellenwandler
DR-15-24	Spannungsversorgung Mean Well 24 V, 15 W, 25 mm auf Hutschiene
DR-30-24	Spannungsversorgung Mean Well 24 V, 30 W, 78 mm auf Hutschiene
RS232-CB1	Ersatzprogrammierkabel

Weitere Infos über Zubehör, technische Daten oder Lieferbedingungen finden Sie auf: [www.comat.ch](http://www.comat.ch)





COMAT AG • BERNSTR. 4  
CH-3076 WORB  
TEL. +41 (0)31 838 55 77  
FAX +41 (0)31 838 55 99  
[www.comat.ch](http://www.comat.ch) • [info@comat.ch](mailto:info@comat.ch)