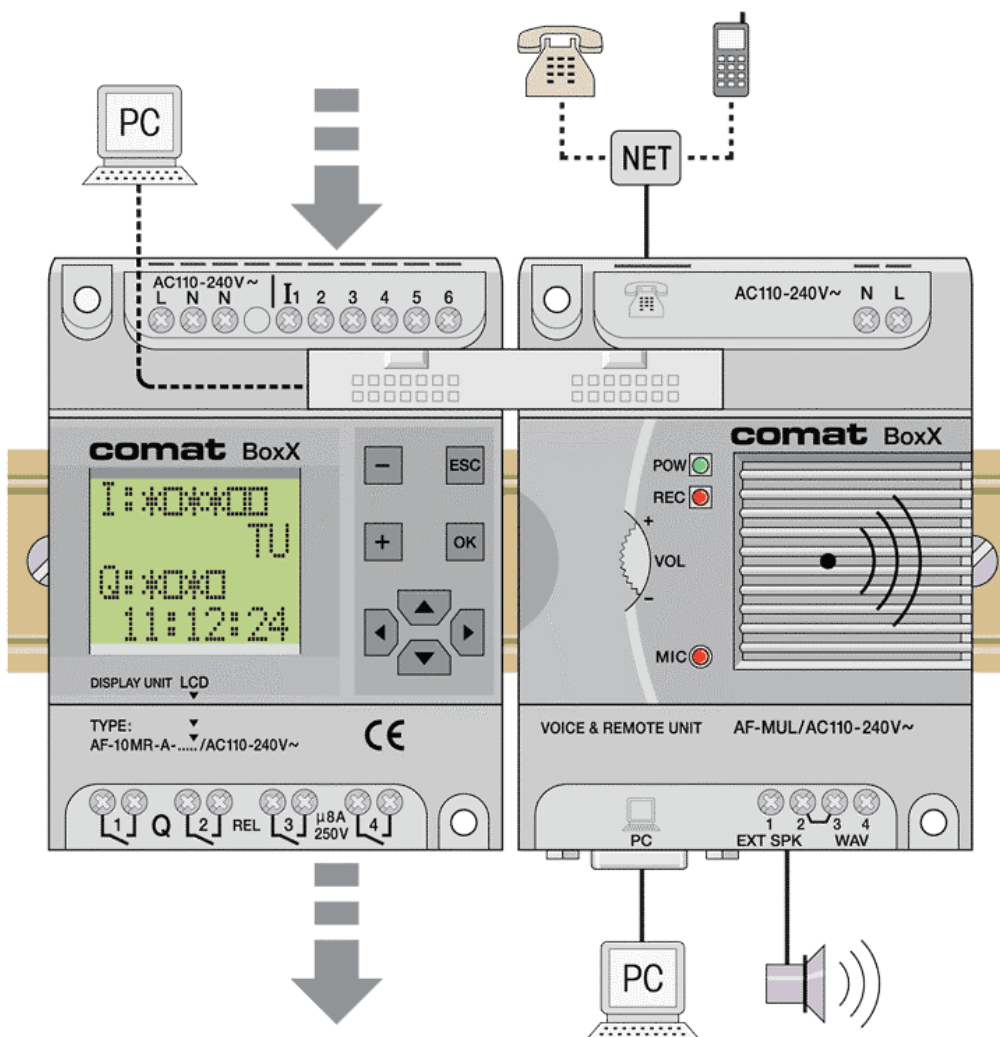
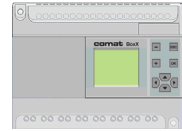


Beispiel:

Comat Verzögerungsfunktionen E, A, F

- E, Ansprechverzögert
- A, Rückfallverzögert
- F, Ansprech & Rückfallverzögert

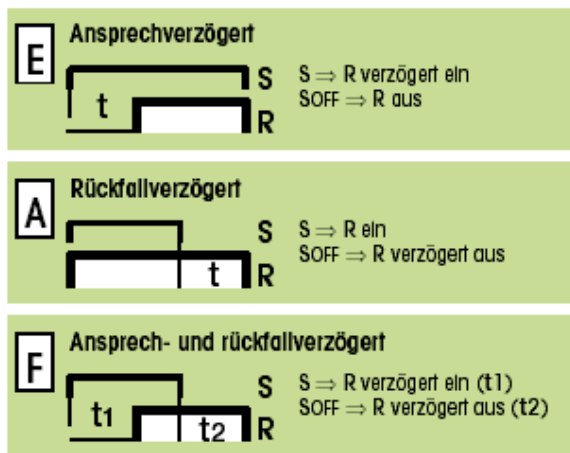




Aufgabenstellung

Comat Verzögerungsfunktionen E, A, F:

Es sollen die Comat Verzögerungsfunktionen Ansprechverzögert (E), Rückfallverzögert (A) und Ansprech – Rückfallverzögert (F) für die Comat BoxX im Quick II erstellt werden.

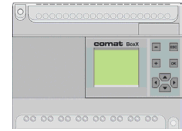


Festlegung der Ein- Ausgänge

- I 1 Signaleingang (S)
- Q 1 Zeit und Funktion abhängiger Ausgang (R)

Hilfsmittel

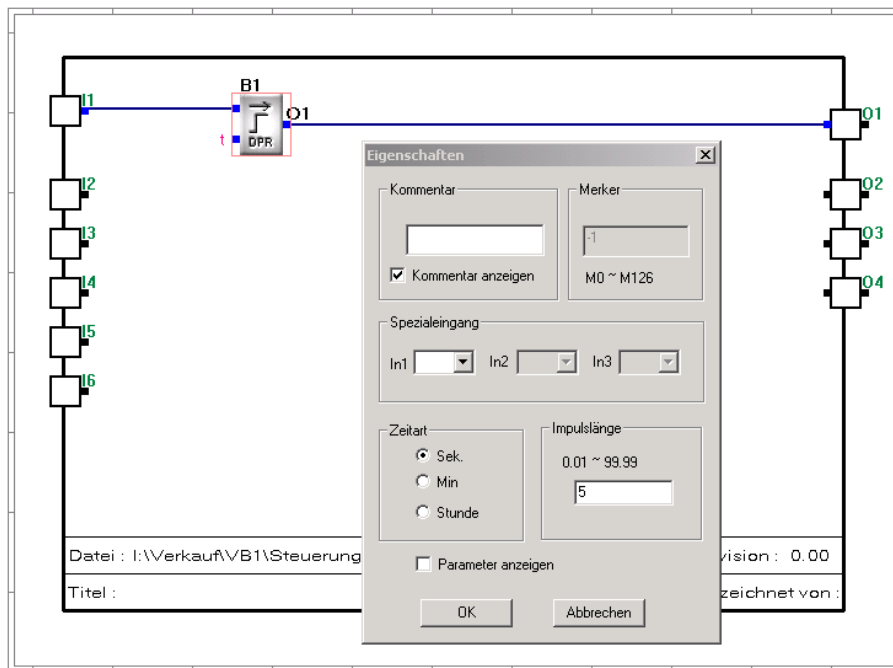
Die Zeitfunktionen sollen auf der Kleinststeuerung Comat BoxX realisiert werden.
 Zur Programmierung soll die Programmiersoftware Quick II verwendet werden.



Lösung

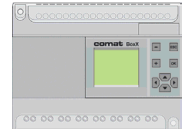
Die nachfolgende Lösung stellt nur ein Beispiel dar. Rechte Dritter sind nicht angesprochen. Im Zusammenhang mit anderen Programmteilen kann die Funktion nicht garantiert werden.

- Ansprechverzögert E

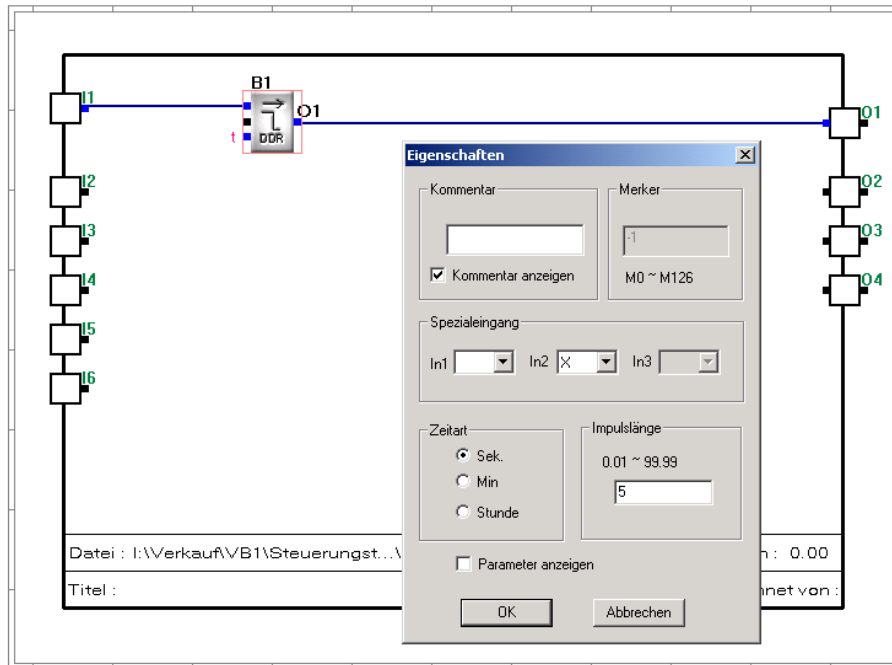


Beispiel für die Verzögerungsfunktion E von 5 Sekunden.

Realisierung mit dem Funktionsblock DPR. Unter den Eigenschaften beim Funktionsblock DPR kann die Verzögerungszeit eingestellt werden.

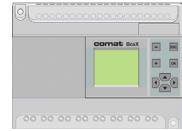


- Rückfallverzögert A

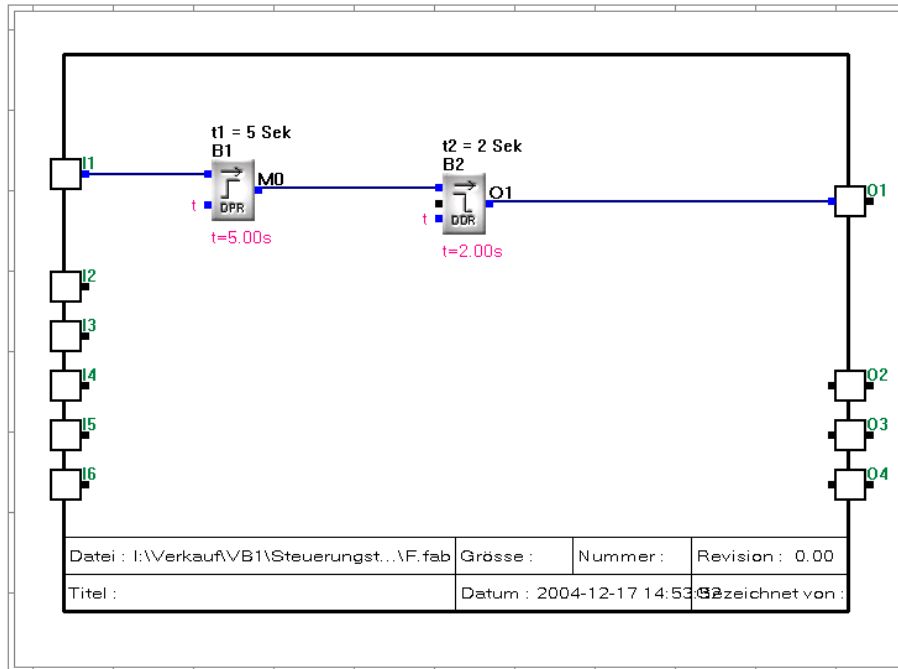


Beispiel für die Verzögerungsfunktion A von 5 Sekunden.

Realisiert mit Funktionsblock DDR. Unter den Eigenschaften beim Funktionsblock DDR kann die Verzögerungszeit eingestellt werden.



- **Ansprech – Rückfallverzögert F**



Beispiel für die Verzögerungsfunktion F von $t_1 = 5$ und $t_2 = 2$ Sekunden.

Realisiert durch logische Verknüpfung von Funktionsblock DPR und DDR.

Unter den Eigenschaften beim Funktionsblock DPR kann die Verzögerungszeit t_1 und beim Funktionsblock DDR die Zeit t_2 eingestellt werden.